



Elastischer Weichschaumverband

Elastic soft foam



Inhalt

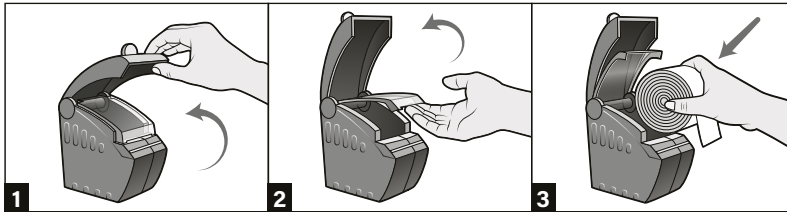
1 elastischer Weichschaumverband auf Rolle

Content

1 elastic soft foam dressing on roll

Weichschaumverband im Spender einsetzen

Inserting soft foam bandage in dispenser



1 Äusseren Deckel anheben.

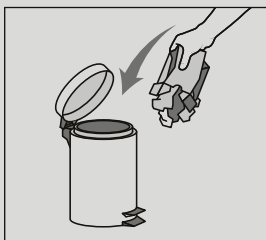
Lift the outer cover.

2 Inneren Deckel anheben.

Lift the inner cover.

3 Verbandrolle einlegen.

Insert dressing roll.



Entsorgung und Selbstschutz

Disposal and self-protection

Jetzt Selbstschutz!

In Kontakt gekommene Stellen gründlich reinigen und ggf. danach desinfizieren.

Self-protection now!

Thoroughly clean any areas that have come into contact and disinfect afterwards if necessary.