



Pflaster, Nachfüllpackung

Plasters, refill



Inhalt

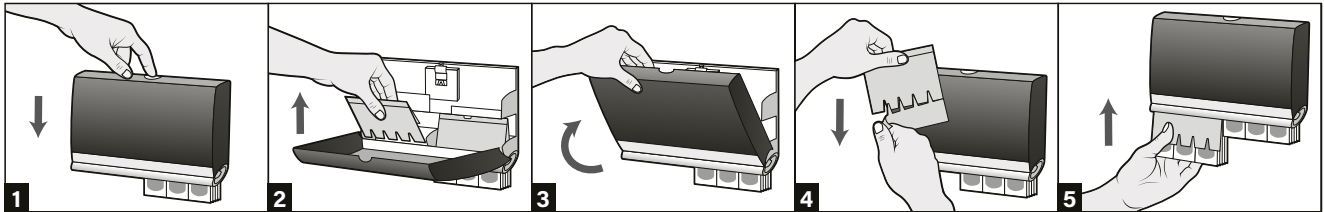
1 Nachfüllpackung Pflaster

Content

1 refill pack plaster

Pflaster im Spender einsetzen

Inserting plasters in the dispenser



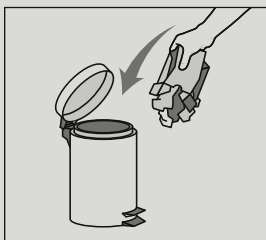
1 Spender aufklappen.
Open dispenser.

2 Leeres Sachet entnehmen.
Remove empty sachet.

3 Spender schliessen.
Close dispenser.

4 Schutzfolie von neuem Sachet abziehen.
Remove the protective film from the new sachet.

5 Neues Sachet mit geschlossener Seite von unten in den Spender einführen.
Insert new sachet with closed side into the dispenser from below.



Entsorgung und Selbstschutz

Disposal and self-protection

Jetzt Selbstschutz!
In Kontakt gekommene Stellen gründlich reinigen und ggf. danach desinfizieren.

Self-protection now!
Thoroughly clean any areas that have come into contact and disinfect afterwards if necessary.