



Pansements, recharge

Cerotti, confezione di ricarica



Contenu

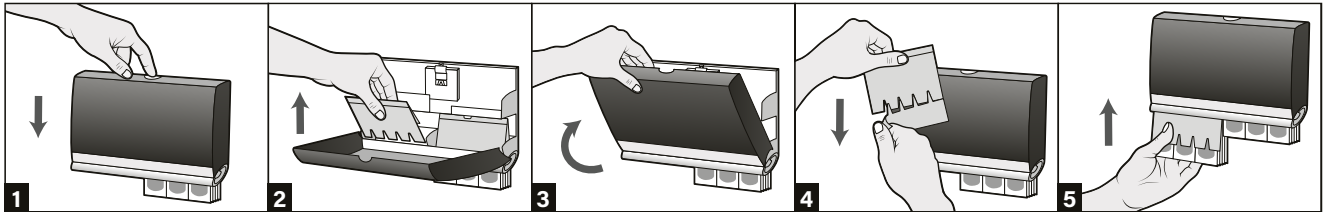
1 recharge de pansement

Contenuto

1 ricarica di cerotto

Introduction du pansement dans le distributeur

Inserire i cerotti nel dispenser



Ouvrir le distributeur.

Aprire il dispenser.

Retirer le sachet vide.

Rimuovere la bustina vuota.

Fermer le distributeur.

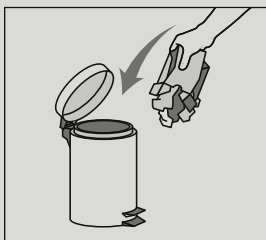
Chiudere il dispenser.

Retirer la feuille de protection du nouveau sachet.

Rimuovere la pellicola protettiva della bustina nuova.

Introduire le côté fermé du nouveau sachet dans le distributeur par le bas.

Inserire il lato chiuso della bustina nuova nel dispenser dal basso.



Élimination et autoprotection

Smaltimento e autoprotezione

Assurez à présent la protection!
Nettoyez soigneusement les parties du corps ayant été en contact. Si nécessaire, désinfectez ensuite.

Ora pensate alla vostra protezione!
Lavate accuratamente le parti contaminate. Se necessario, disinfettare successivamente.